

Management und Mathematik

Inside SAP

Dr. Stefan Breulmann, Vice President, Head of EMEA Solution Center



Agenda

- **Prolog: Die SAP Story**
- Über SAP
- Über Produkte für Kunden
- Über Menschen
- Über mich
- Epilog: Management und Mathematik



<https://www.youtube.com/watch?v=stIU1vuWc3Q>



Agenda

- Prolog: Die SAP Story
- **Über SAP**
 - **Geschichte**
 - **Philosophie**
- Über Produkte für Kunden
- Über Menschen
- Über mich
- Epilog: Management und Mathematik

SAP: 41 Jahre Innovation

41 Jahre Innovation

Im Jahre 1972 hatten fünf Unternehmer eine Vision für das Geschäftspotenzial der Technologie. Mit einem Kunden und einer Handvoll Mitarbeiter schlug die SAP einen Weg ein, der nicht nur die Welt der IT, sondern auch die Art und Weise, in der Unternehmen ihre Geschäfte abwickeln, verändern sollte.

Nun, mit 41 Jahren Erfahrung und 251.000 Kunden, fangen wir erst richtig an. Mit einer erfolgreichen Bilanz von Innovationen und einer Vision, die sich über alle Veränderungen in der Wirtschaft und im IT-Bereich als richtig erwiesen hat, ist die SAP mehr als je von dem Entdeckergeist beflügelt, der ihre Gründer dazu inspiriert hat, die IT-Industrie für immer zu verändern.

Die 41-jährige Erfolgsgeschichte der SAP beruht auf einigen Grundideen:

der Glaube, dass die „Echtzeit“-Datenverarbeitung dabei helfen kann, die Menschen der Business Intelligence näher zu bringen

die Verpflichtung zu Innovation und Unternehmertum, auf deren Grundlage die SAP die technischen Möglichkeiten immer weiter vorantreibt

ein frühzeitiges Engagement für die Zusammenarbeit und gemeinsame Entwicklung von Lösungen mit unseren Kunden

1972-1981

Die Anfangsjahre

Der Traum einer Verarbeitung in Echtzeit: eine Software, die eine Datenverarbeitung zum benötigten Zeitpunkt ermöglicht und nicht nachts im Hintergrund ausgeführt werden muss.

1982-1991

Die Ära SAP R/2

Echtzeit in weiteren Geschäftsbereichen: SAP R/2: gebündelte Mainframe-Softwareanwendung führt Verarbeitung in Echtzeit aus und integriert alle betriebswirtschaftlichen Funktionen eines Unternehmens.

1992-2001

Die Ära SAP R/3

Echtzeit am Arbeitsplatz: Eine Client-Server-Version der Standard-Anwendungssoftware, mit deren Hilfe Unternehmen ihre Geschäfte weltweit effizienter abwickeln können.

2002 bis heute

Echtzeitdaten zu jeder Zeit, an jedem Ort

Echtzeit geht ins Web und darüber hinaus: Cloud-Computing, mobile Geräte und In-Memory Computing eröffnen neue Möglichkeiten für den Echtzeitdatenzugriff zu jeder Zeit und an jedem Ort.

SAP heute

Fakten

- Weltmarktführer für Unternehmensanwendungen, Analytik und mobile Lösungen
- Zweitgrößter Cloud-Anbieter und der am schnellsten wachsende Datenbankanbieter
- Mehr als 253.500 Kunden in über 180 Ländern
- Mehr als 66.000 Mitarbeiter – und Standorte in über 130 Ländern
- Jahresumsatz (IFRS) von 16,82 Mrd. EUR
- Unter dem Symbol “SAP” an der Börse gelistet (Frankfurter Wertpapierbörse und New York Stock Exchange)

Vision



Für eine bessere Welt und bessere Lebensstandards

Dafür weiten wir unsere Kernkompetenz, Geschäftsprobleme zu lösen, aus. Die größten Herausforderungen sind für uns:

- Ressourcenmangel
- Demografische Veränderungen
- Steigende Anforderungen an Gesundheitswesen und Bildung

Mission



Für jeden unserer Kunden ein „Best-run Business“

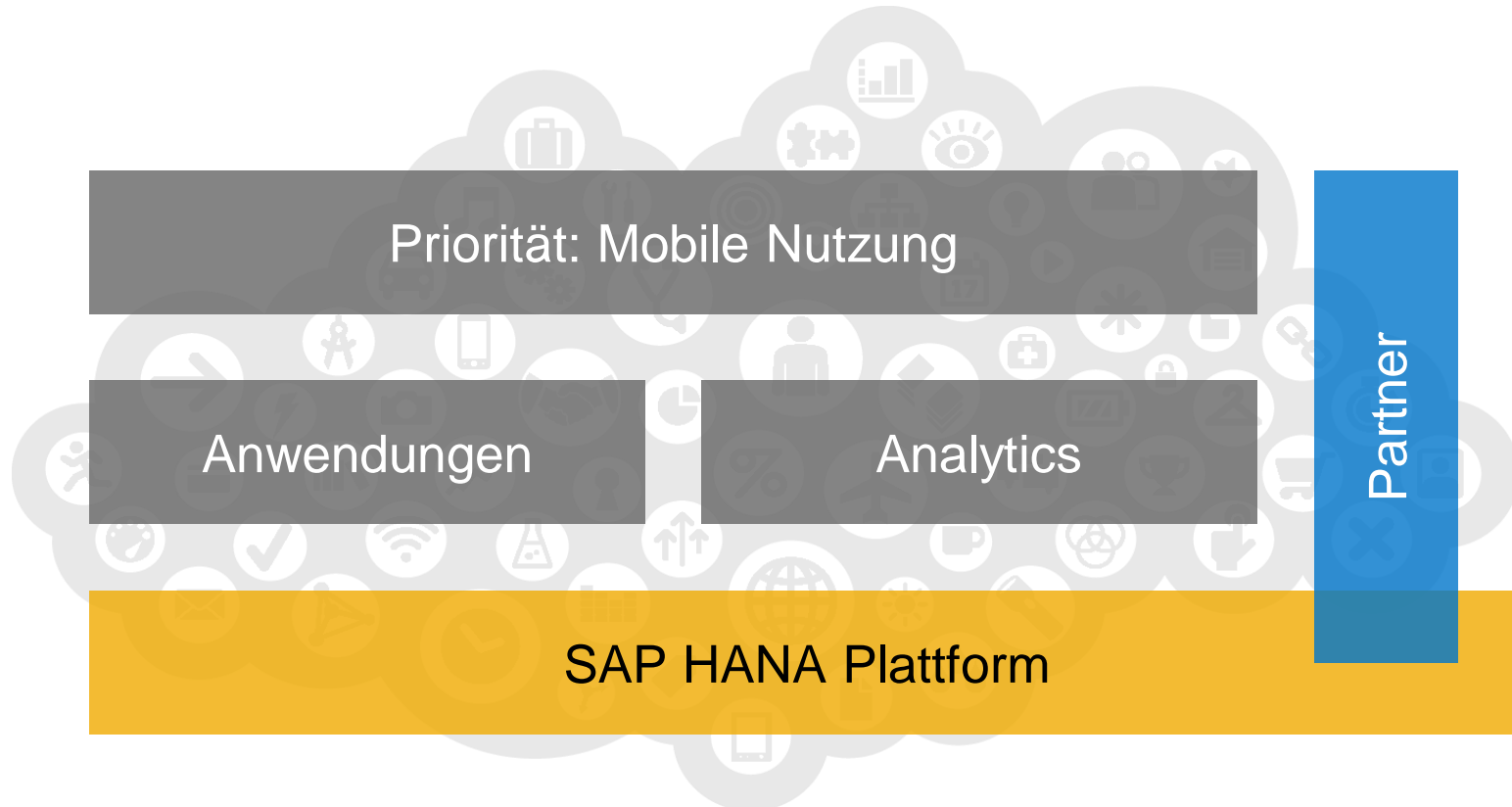
Denn unseren Erfolg messen wir am Erfolg unserer Kunden. Deshalb bekennen wir uns zu:

- Förderung von Innovation
- Vorantreiben von Geschäftserfolg
- Senkung der Total costs of Ownership
- Ressourcenoptimierung und Umweltschutz

Agenda

- Prolog: Die SAP Story
- Über SAP
- **Über Produkte für Kunden**
 - **Strategie**
 - **Der stete Wandel**
- Über Menschen
- Über mich
- Epilog: Management und Mathematik

Produktfamilien



[Products](#)



[Learn](#)



[Try](#)

Kunden der SAP

Ein breites Spektrum

- 74% aller Finanztransaktionen weltweit betreffen ein SAP-System
- 80% der SAP-Kunden sind kleinere und mittlere Betriebe
- SAP-Kunden gehören zu:
 - 86% den Global Fortune 500 an
 - 98% zu den 100 beliebtesten Marken
- SAP-Kunden produzieren weltweit:
 - 82% aller medizinteschnischen Produkte
 - 82% des Kaffees und Tees
 - 78% aller Nahrungsmittel
 - 77% aller Schönheits- und Dufterzeugnisse

Einige ausgewählte Kunden



Canon



Coca-Cola



e.on

SONY®

EnBW

J&J® JOHNSON PRODUCTS®



Agenda

- Prolog: Die SAP Story
- Über SAP
- Über Produkte für Kunden
- **Über Menschen**
 - **Die “SAP Kultur”**
 - **Karrieren**
- Über mich
- Epilog: Management und Mathematik

Kompetenzen

Our Passions



Success

We measure our success by our customers' success. Commit to the success of customers, partners, colleagues, and SAP.

Demonstrate this passion with Customer Focus, Business Acumen, Strategic Thinking and Innovative Thinking.



Accountability

We embrace accountability and always make good on our promises. Keep your word by executing on commitments we have made to ourselves and others. Demonstrate accountability with Challenge Complexity, Change Agility and by being Result-Driven.



Professionalism

We exhibit professionalism by consistently delivering quality work. Act with integrity, treat others with respect, pursue personal expertise, and execute with discipline. Demonstrate professionalism with Self-Development.



Integrity

We are honest and fair and take responsibility for all our actions. Treat our customers and co-workers with sincerity and respect.

Demonstrate integrity with focus on IT Principles & Data Security and Quality Focus.



Teamwork

We value teamwork because it enables us to exceed our individual limits and share greater success. Take personal initiative in collaborating to achieve success. Demonstrate teamwork with Teamwork & Collaboration and Engagement with Partners & Third Parties.

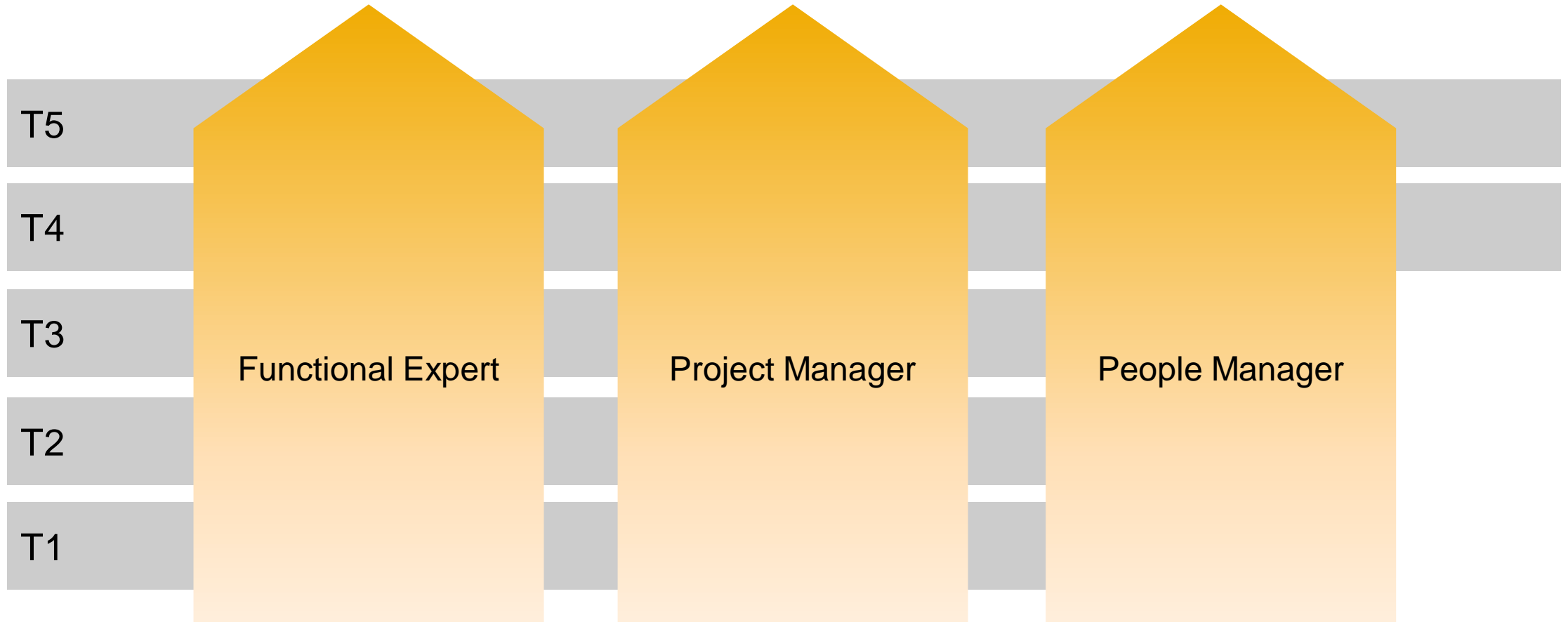


Trust

We work for each other's success and take personal responsibility for all of our relationships, be it with customers, partners, or colleagues.

Demonstrate trust with Communication and Intercultural Sensitivity.

Karrieren bei SAP



Agenda

- Prolog: Die SAP Story
- Über SAP
- Über Produkte für Kunden
- Über Menschen
- **Über mich**
- Epilog: Management und Mathematik

Über mich – natürlich in Zahlen

43
Jahre
jung 

15 
Jahre bei SAP

1999 
Das Jahr der Wechsel

1
Frau 

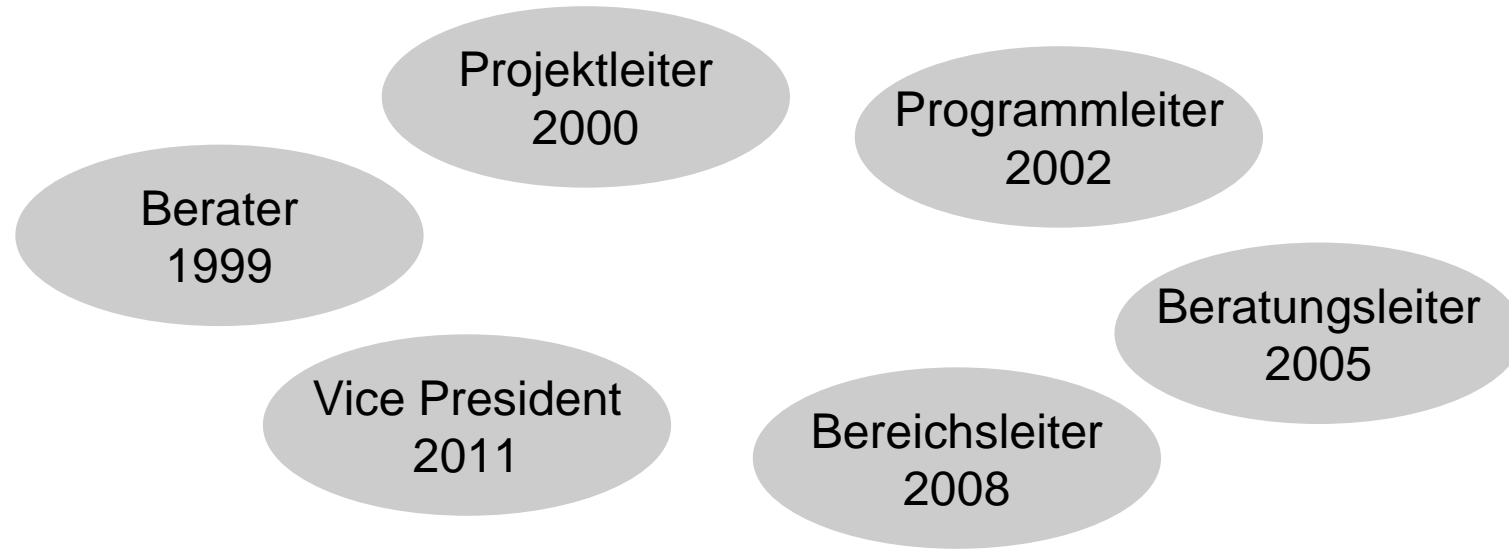
3
Kinder 

150.000
km pro Jahr 

0 
mal bereut

9
Jahre an der Uni 

Mein Werdegang bei SAP



Aktuell: Personalverantwortung für 375 Mitarbeiter an verschiedenen Standorten in Deutschland, Portugal und Rumänien, Budgetverantwortung für ca. 50 Mio. EUR
EMEA Solution Center: We care more

Agenda

- Prolog: Die SAP Story
- Über SAP
- Über Produkte für Kunden
- Über Menschen
- Über mich
- **Epilog: Management und Mathematik**
 - **Warum Mathematik?**
 - **Warum SAP?**
 - **Warum Management?**

Widerspruch oder logische Konsequenz?

Das Ergebnis meiner Diplomarbeit:

$$v(F_D) = \frac{\pi^2}{1080} \prod_{p|D} (p^2 + 1)(p - 1)$$

Das Ergebnis meiner Dissertation:

$$a(T) \ll \det(T)^{\frac{k}{2} - \frac{1}{4} + \epsilon}$$



Wirtschaftlicher Erfolg



Zufriedene Kunden



Zufriedene Mitarbeiter



Selbstverwirklichung



Interessen abwägen



Ziele anpassen

Lebenslanges Lernen

Fragen, die sich stellen



Warum Mathematik?

**Naive Gründe:
Interesse, Spaß, „einfach“**



Warum SAP?

**„Niemand sollte
vor die Wahl zwischen
Arbeit und Leben
gestellt werden.“**



Warum Management?

**Reingewachsen,
Interesse, Spaß, „einfach“**



Herzlichen Dank für Ihre Aufmerksamkeit!

Kontakt:

Dr. Stefan Breulmann
Head of EMEA Solution Center
+49 2102 125 2819
stefan.breulmann@sap.com